

Mail 1.3 (設定済み内容確認)

Mail 1.3 設定手順

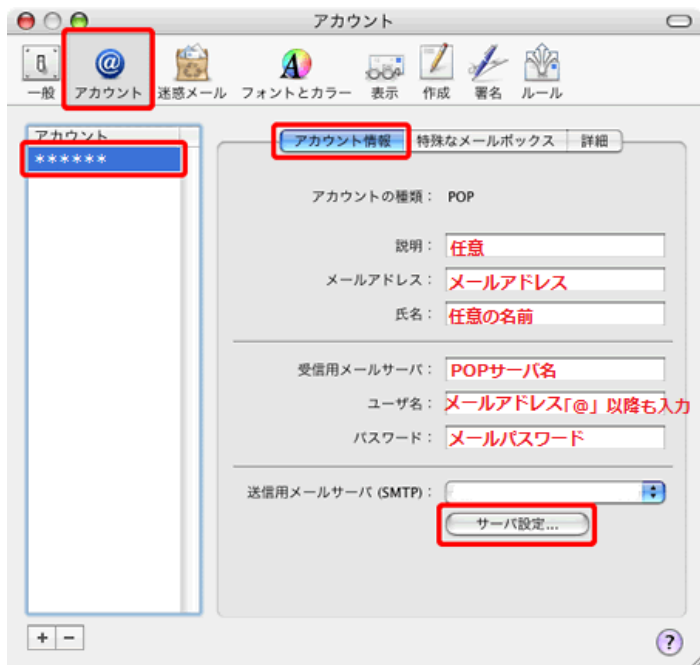
1.[Dock]から[Mail]を起動します。



2.Mail のメニューバーの[Mail]をクリックします。
[環境設定]をクリックします。



3.[アカウント]をクリックし、アカウント一覧よりアカウントを選択し[アカウント情報]タブをクリックします。



説明: 任意に入力します。

メールアドレス: メールアドレスを入力します。

氏名: 任意の名前を入力します。

受信用メールサーバ: POP サーバ名を入力します。

ユーザ名: メールアドレスを入力します。

※「@」以降も全て入力します。

パスワード: メールパスワードを入力します。

4.各項目をご確認後一番下の項目の[サーバ設定]をクリックします。

5.[SMTP サーバのオプション]の画面が表示されます。下記のように設定し、[OK]ボタンをクリックします。



サーバのポート番号: 「587」を入力します。

認証: 「パスワード」を選択します。

ユーザ名: メールアドレスを入力します。

※「@」以降も全て入力します。

パスワード: メールパスワードを入力します。

6.設定ご確認後、全てを終了し完了となります。

発行元: 株式会社イージェーワークス

発効日: 2012年8月6日 rev2

本マニュアルに記載されている内容の著作権は、

原則として株式会社イージェーワークスに帰属します。

著作権法により、当社に無断で転用、複製等することを禁じます。