

◆◆Reach モデム設定マニュアル◆◆

Reach モデムへ初期ログインの準備（※1）

1. モデムとパソコンを接続し、
モデム→パソコンの順に電源を入れます。
2. 画面左下「スタート」→「コントロールパネル」→
「ネットワーク接続」の順に開く。
3. 「ネットワーク接続」で右クリック
→「プロパティ」を選択。
4. 「インターネットプロトコル」を選択し
→「プロパティ」を選択。
5. プロパティの画面で
→「次の IP アドレスを使う」にチェック。
6. IP アドレスに 192.168.1.2 を入力。
7. サブネットマスクに 255.255.255.0 を入力。
8. OK をクリック。

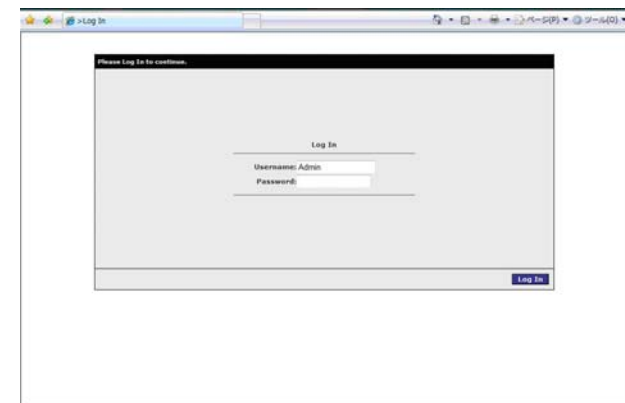
※ ご注意 ※

モデムの設定をする際は、必ず、パソコンに固定 IP アドレスを設定してから行ってください。固定 IP アドレスの設定をしな
ければ、モデムの設定画面に入ることができません。

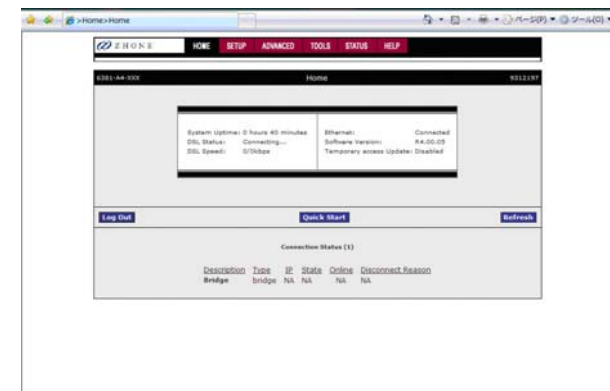
Reach モデムのログイン

ログイン前にインターネットブラウザ起動し、
アドレスバーに「192.168.1.1」を入力し Enter キーを押す

1. ログイン画面でユーザーネーム及び PW 共に
半角で「Admin」と入力(A は必ず大文字)。

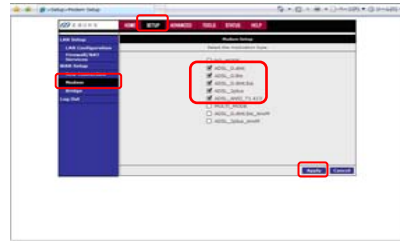


2. ページ中下段の「Quick Start」をクリック



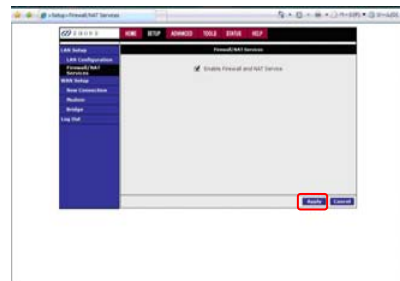
3.

画面上側 [Setup] → 画面左側 [Modem Setup] をクリック。[Modem Setup] 画面が表示されたら、囲み部分をそれぞれ選択、最後に [Apply] をクリック。



4.

次に、画面左側 [Firewall/NAT Services] をクリック。[Firewall/NAT Services] 画面が表示されたら、[Enable Firewall NAT Service] を選択し、最後に [Apply] をクリック。



5.

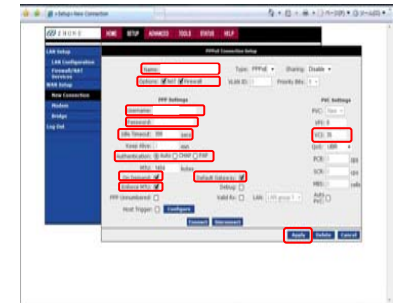
次に画面左側の [New Connection] をクリック。[PPPoE Connection Setup] 画面が表示されたら、[Type] のプルダウンメニューにある [PPPoE] を選択。[MTU] に [1454] と入力。最後に [Apply] をクリック。



6.

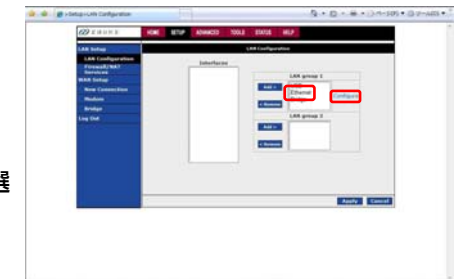
同じ [PPPoE Connection Setup] の画面にて

- ① [Name] に任意の名前を入力する。
 - ② [Options] の [NAT] [Firewall] をチェック。
 - ③ [Authentication] の [AUTO] を選択。
 - ④ [On Demand] をチェック。
 - ⑤ [Enforce MRU] をチェック。
 - ⑥ [Default Gateway] をチェック。
 - ⑦ [Idle Timeout] に [300] と入力。
 - ⑧ [PVC Settings] の [VCI] に [35] と入力。
 - ⑨ [Username] に接続アカウントIDを入力
 - ⑩ [Password] に接続パスワードを入力。
- 全て入力後 [Apply] をクリック。



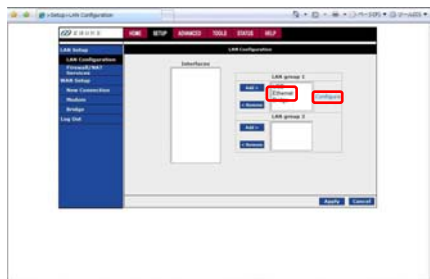
7.

次に画面左側メニューの [LAN Configuration] をクリックし、[Ethernet] をクリック。文字が青色に反転したら、[Configure] を選択してください。



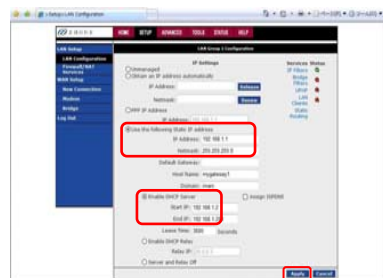
8.

次に画面左側メニューの
[LAN Configuration]をクリックし、
[Ethernet]をクリック。文字が青色に反転
したら、[Configure]をクリック。



9.

[DHCP Configuration]の画面が表示され
たら、[Use the following Static IP Address]
にチェックを入れ、[IP Address]が
[192.168.1.1]、[Netmask]が
[255.255.255.0]になっているか確認
ください。次に[Enable DHCP Relay]に
チェックを入れ[Start IP]に[192.168.1.2]、
[End IP]に[192.168.1.254]を入力後、
[Apply]をクリックします。



【お問い合わせ窓口：U-Broad カスタマーサポート】

〒222-0033 神奈川県横浜市港北区新横浜3丁目1番9号 13階

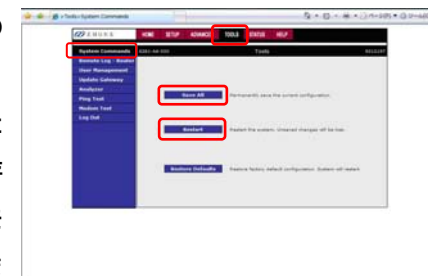
TEL：0120-511-155 / 045-472-3078

(通話料無料・10:00～19:00・土日祝休)

FAX：045-472-2777

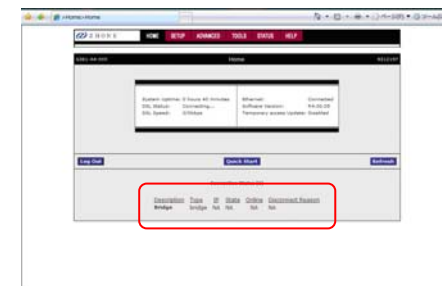
10.

画面上側にある[Tools]→画面左側の
[System Commands]をクリック。
[System Commands]画面が表示され
たら、[Save All]をクリックし、設定を保存
します。次に、[Restart]をクリックし、モ
デムを再起動させます。(約1、2分かかります。)



11.

画面上側にある[HOME]をクリック。
画面に接続情報が表示されます。



※ 設定完了後（IPアドレス自動取得に戻す）※

10. 「※1」の 手順にて、「インターネットプロトコル」を選択し
「プロパティ」を開く。

11. 「IPアドレスを自動的に取得する」にチェックを入れる。

12. OKをクリック。